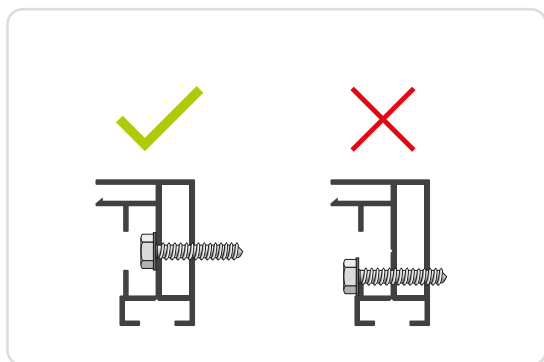


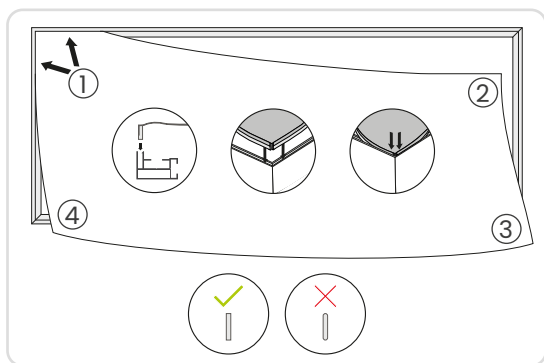
Manuel d'installation Outdoor 27

Choisissez un emplacement adapté pour le cadre textile extérieur, en tenant compte du type de support. Veillez à installer le cadre sur une surface plane et à utiliser une toile extensible et déperlante.



1. Perçage du profilé

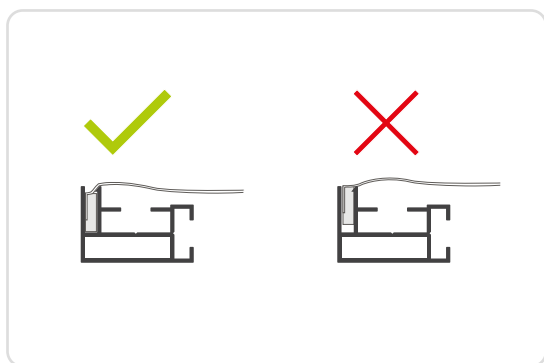
Le profilé Outdoor 27 est livré sans trous pré-perçés. Fixez le cadre au mur à l'aide de fixations adaptées au support. Percez les trous aux emplacements appropriés dans le profilé.



2. Montage du cadre et insertion de la toile

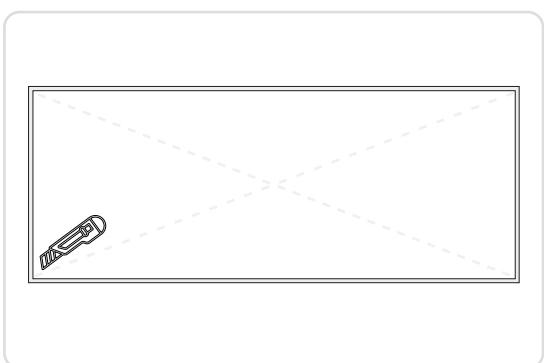
Fixez le cadre de niveau contre le mur. Insérez le jonc plat de 14x3 mm dans la rainure, en commençant par les coins supérieurs et inférieurs. Continuez avec toute la partie supérieure, les côtés, puis terminez par le bas.

Remarque : utilisez uniquement un jonc à angles droits. Les joncs à angles arrondis ne conviennent pas.



3. Fixation du jonc derrière le rebord

Poussez fermement le jonc derrière le rebord de maintien afin d'assurer une fixation résistante au vent.



4. Remplacement de l'image

Découpez la toile en diagonale pour relâcher la tension, puis retirez le jonc de derrière le rebord. La nouvelle toile peut ensuite être installée dans le cadre.